

masutti copat®

MANUAL DE MONTAGEM 267

ESCADAS TUBULARES

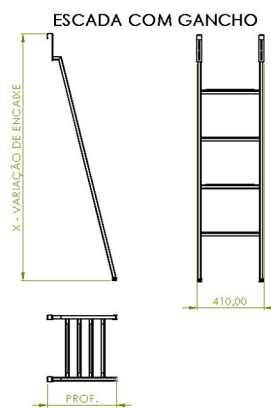
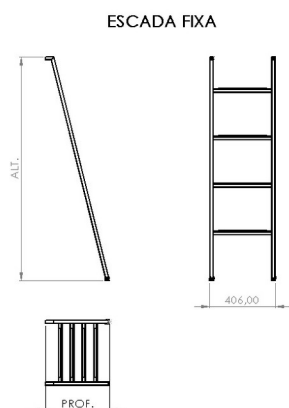
ITENS FORNECIDOS:



DIMENSÕES DO PRODUTO:

REF.	ALT.	LARG.	PROF.
6392	1375 MM	406 MM	392 MM
6393	1550 MM	406 MM	380 MM
6394	1705 MM	406 MM	412 MM

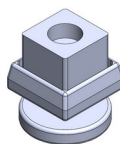
REF.	X	LARG.	PROF.
6392	1400 – 1515 MM	410 MM	426 MM
6393	1575 – 1690 MM	410 MM	414 MM
6394	1730 – 1845 MM	410 MM	446 MM



FERRAGENS:



(A) EVA AUTOADESIVO
12X300X3 MM PRETO



(B) PONTEIRA ARTI. INT.
20X20 PT



(C) PARAF. MQ CH FS
1-4 X 1.3-4 ZB QC14134

OPCIONAL:



(D) KIT GANCHO P/ESCALA REF.
(6392-6393-6394) 30X168X34 MM BC

INFORMAÇÕES GERAIS

NÍVEL DE DIFICULDADE: Fácil

QUANTIDADE DE PESSOAS: Uma

INSTRUMENTOS NECESSÁRIOS: Parafusadeira, Trena, Martelo, Chave Philips, Pano limpo e Itens Fornecidos.

OBSERVAÇÕES: A funcionalidade do produto dependerá das condições de uso e instalação adequadas.

DICAS DE CONSERVAÇÃO: Limpar a peça utilizando água e sabão, detergentes suaves e neutros. Evite o uso de produtos abrasivos.

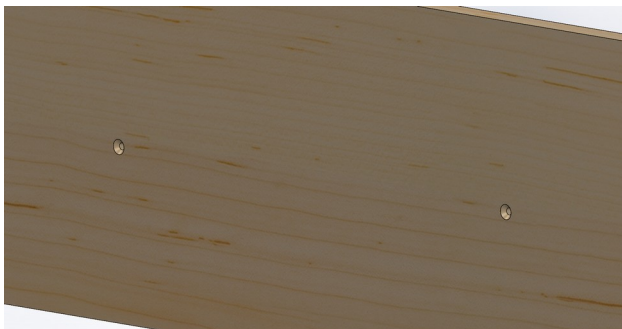
PRAZO DE GARANTIA: Peças pintadas (03) três anos.

ORIENTAÇÃO DE MONTAGEM

1 – Aplicar os EVA fornecidos (Ferragem A) nos degraus centralizando-os entre os tubos.
Após aplicar ponteira articulada (Ferragem B) nos tubos inferiores.



2 – Realizar a marcação e furação no beliche posicionando a escada no local desejado.
(Observação: parte interna do beliche realizar um rebaixo para acoplar o parafuso).



3 – Posicionar a escada no local fixando-a com o parafuso (Ferragem C).



4 – Caso utilize a chapa de regulagem de altura, posicionar a chapa na escada fixando-a com o parafuso (Ferragem C) após no beliche regular a posição da chapa.

