

manual de montagem

Coluna baixa para correção invisível

masutti copat®



Nível de
dificuldade



Quantidade de
pessoas

Recursos necessários:

Chave philips ou parafusadeira, trena,
lâpis, nível e esquadro.

Orientações gerais:

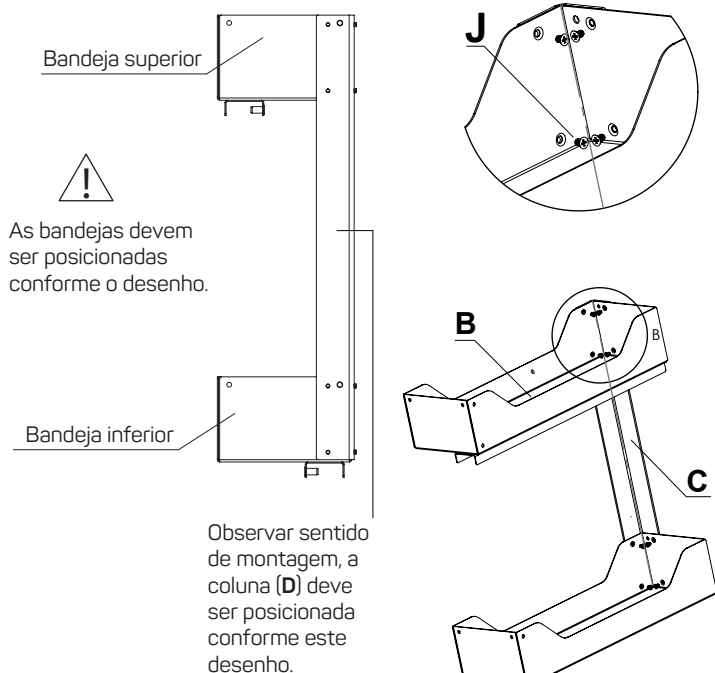
Todas as medidas deste produto são em milímetros.

Itens fornecidos:

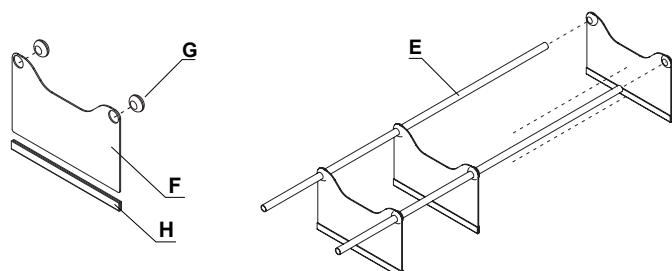


1. Monte as bandejas (B) na chapa lateral (C) utilizando o parafuso (J).
Importante: siga todas as orientações dos desenhos para a montagem correta.

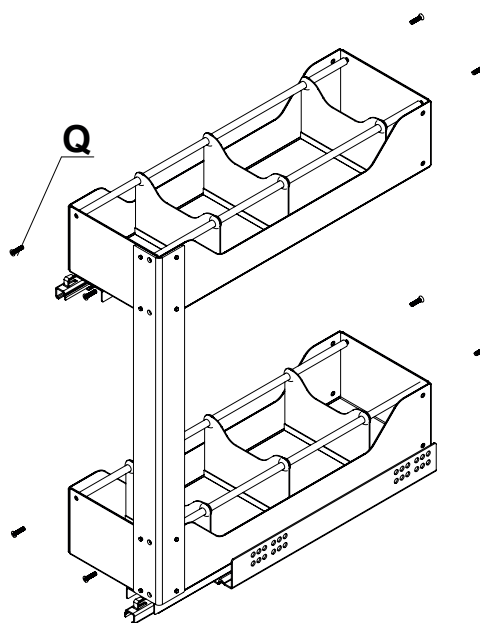
VISTA TRASEIRA



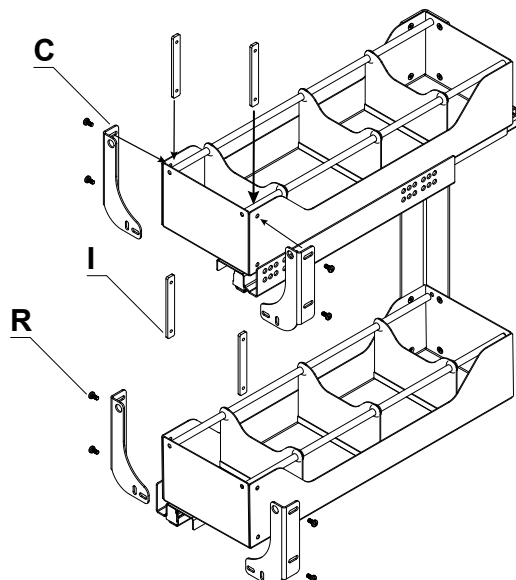
2. Faça a montagem dos divisores de bandeja. Para isso pegue a chapa (F) e nela monte o passa fio (G) e o debrum (H). Feito isso, faça a montagem da chapa com os tubos (E).



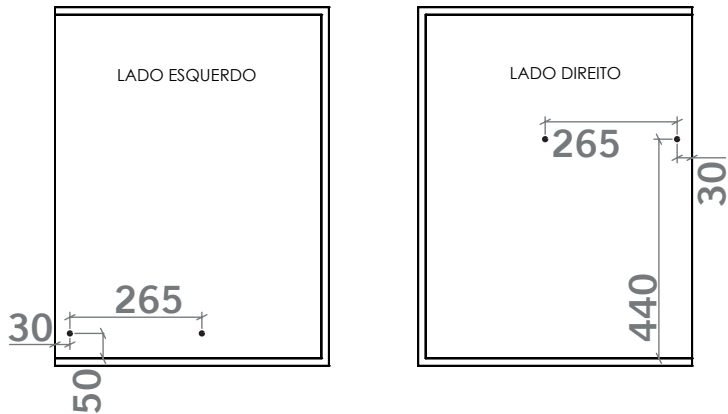
3. Com os divisores e a estrutura da coluna previamente montados, faça a fixação dos divisores na bandeja usando o parafuso (R).



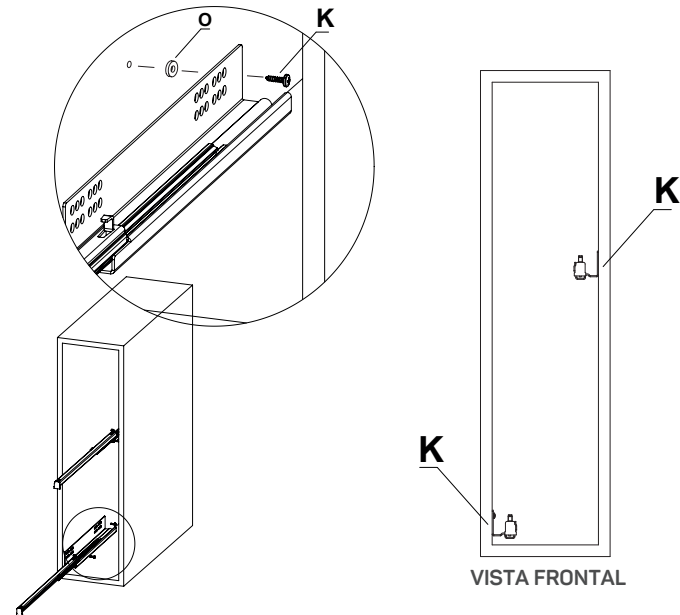
4. Instale as chapas laterais (C) e chapa com rosca M4 (I), utilizando parafuso (R).



5. Faça a pré montagem da corrediça (A) com a coluna. Após, faça o aperto com a chave allen (P). Utilize o parafuso adequado ao modelo de corrediça escolhido, conforme tabela abaixo:

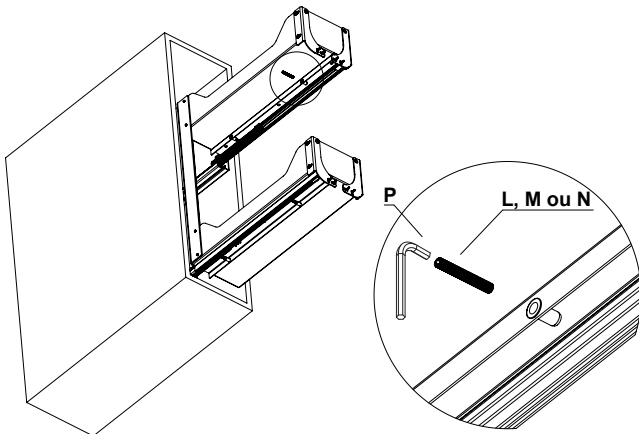


6. Após realizar as marcações, fixe o trilho da corrediça no módulo, utilizando a ferragem K. Para caixa de 15mm, utilizar a ferragem O.



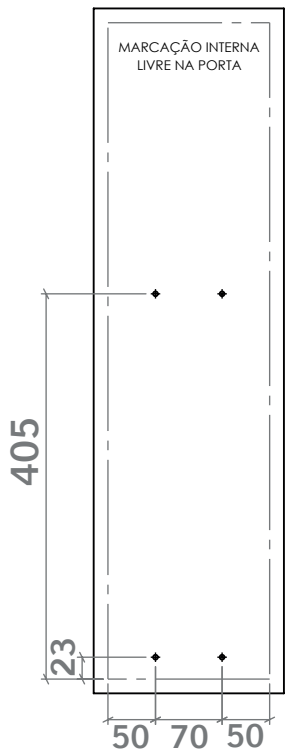
7. Com as corrediças instaladas, coloque a estrutura da coluna sobre as corrediças, alinhe com a frente da bandeja e faça o aperto dos parafusos conforme as instruções do passo 5

Importante: Após o contato do parafuso com a corrediça, realize um aperto de 180° (meia volta). A aplicação do rosqueamento adicional expõe o mecanismo ao risco de danos que podem comprometer seu funcionamento..

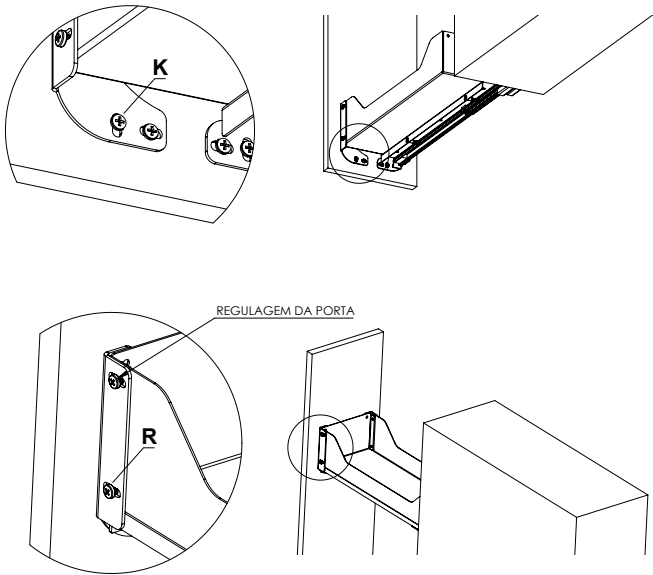


INSTALAÇÃO NA PORTA

8. Marque, conforme o desenho, para posicionamento das chapas laterais (C) de fixação na porta.



9. Excaixe a porta com as chapas na bandeja e utilize o parafuso (K) para prender a parte inferior. Utilize parafuso (R) para ajuste de regulagem.



Para saber qual parafuso é indicado para cada corrediça, veja a tabela abaixo:

Modelos de corrediças	Ferragem
Grass – Dynamoov Soft-Close 450mm	M
Blum – Tandem 450mm Extração Total com Blumotion	
Salice – Futura Smove 65550 450mm	L
Hettich – Quadro V6 com Silent System 450mm	N